

京都の四季



祇園



清水寺



東福寺



嵐山

ホテル「ご近所バス停」九条河原町から、東福寺・清水寺・祇園など一番人気の東山エリアへ直通です。地下鉄九条駅からは混雑を回避して時短で京都観光ができます。



京都観光の必需品

■地下鉄・バス一日券 ¥1,100  
フロントで販売中!



わかりやすい京都観光マップ

無料配布中!  
観光情報等、お気軽にフロントへお尋ねください。

京都観光マップ



プラザクラブポイントカード

公式ホームページ・電話でのご予約に対して10%のポイントが付加されます。貯まったポイント数に応じてキャッシュバックいたします。

アクセス/周辺案内



電車で

- 京都駅八条東口より 徒歩10分 (タクシー3分)
- 地下鉄九条駅より 徒歩3分

空港より

- 伊丹空港よりリムジンバス 50分
- 関西国際空港よりリムジンバス 90分

自動車で

- 名神高速・京都南ICより 12分
- ※駐車場は電話予約制です 10台 ¥1,100 (税込)
- 満車の際は周辺のコインパーキングをご案内致します。

周辺コインパーキング



ご予約・お問い合わせ

TEL 075-693-9222

公式ホームページ

京都プラザホテル 京都駅南  
〒601-8015 京都市南区東九条上御霊町52  
FAX: 075-693-9211  
Mail: hotel@kph-minami.com  
https://kph-minami.com



オリジナルキャラクター 八条もみじ



株式会社京都プラザホテルズ

kyoto-plazahotels.com

私達はお客様に安心と満足を提供します。

京都プラザホテル  
京都駅南

KYOTO PLAZA HOTEL  
KYOTO STATION SOUTH



Kyoto Plaza Hotels Group



# 客室・設備・サービス

## フロント

24時間対応  
観光情報もお任せください！  
荷物を預けて手ぶらで京都観光  
充電器貸出・毛布貸出



## 朝食

公式サイトからご予約で朝食無料サービス！  
¥1,100 (税込) 6:30~9:30  
1階カフェラウンジ  
和洋バイキング形式



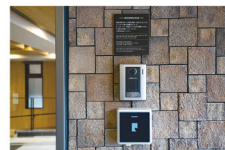
## カフェラウンジ

フリースペースとして、  
歓談や商談にもご利用ください。  
コーヒーサービス実施中！



## 安心のセキュリティ

24:00~6:00は正面玄関を施錠。  
ルームカードキーにて解錠可能。



## 設備・アメニティ

- ・インターネット接続無料
- ・シャワー式トイレ
- ・ベッド枕元に充電用コンセント



## デスク

テレワークやリモート会議にも快適。  
学生のオンライン講義や  
オンライン面接を応援します。



## 全室禁煙



**シングルルーム (セミダブル)**  
ルームサイズ: 12㎡  
ベッドサイズ: 幅120cm×縦200cm  
30室



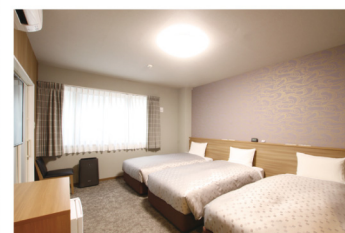
**シングルルーム (ダブル)**  
ルームサイズ: 12㎡~14㎡  
ベッドサイズ: 幅140cm×縦200cm  
34室



**コンパクトツインルーム**  
ルームサイズ: 15㎡  
ベッドサイズ: 幅100cm×縦200cm×2台  
7室



**ツインルーム**  
ルームサイズ: 15㎡~18㎡  
ベッドサイズ: 幅100cm×縦200cm×2台  
11室



**ユニバーサルトリプルルーム**  
ルームサイズ: 25㎡  
ベッドサイズ: 幅100cm×縦200cm×3台  
1室

